



**27.6 ha**  
276'500 m<sup>2</sup>

Perimeter



**18.3 MWp**

Leistung



**27.7 GWh/a**  
6'350 Haushalte

Energie



**47 %**

Winteranteil



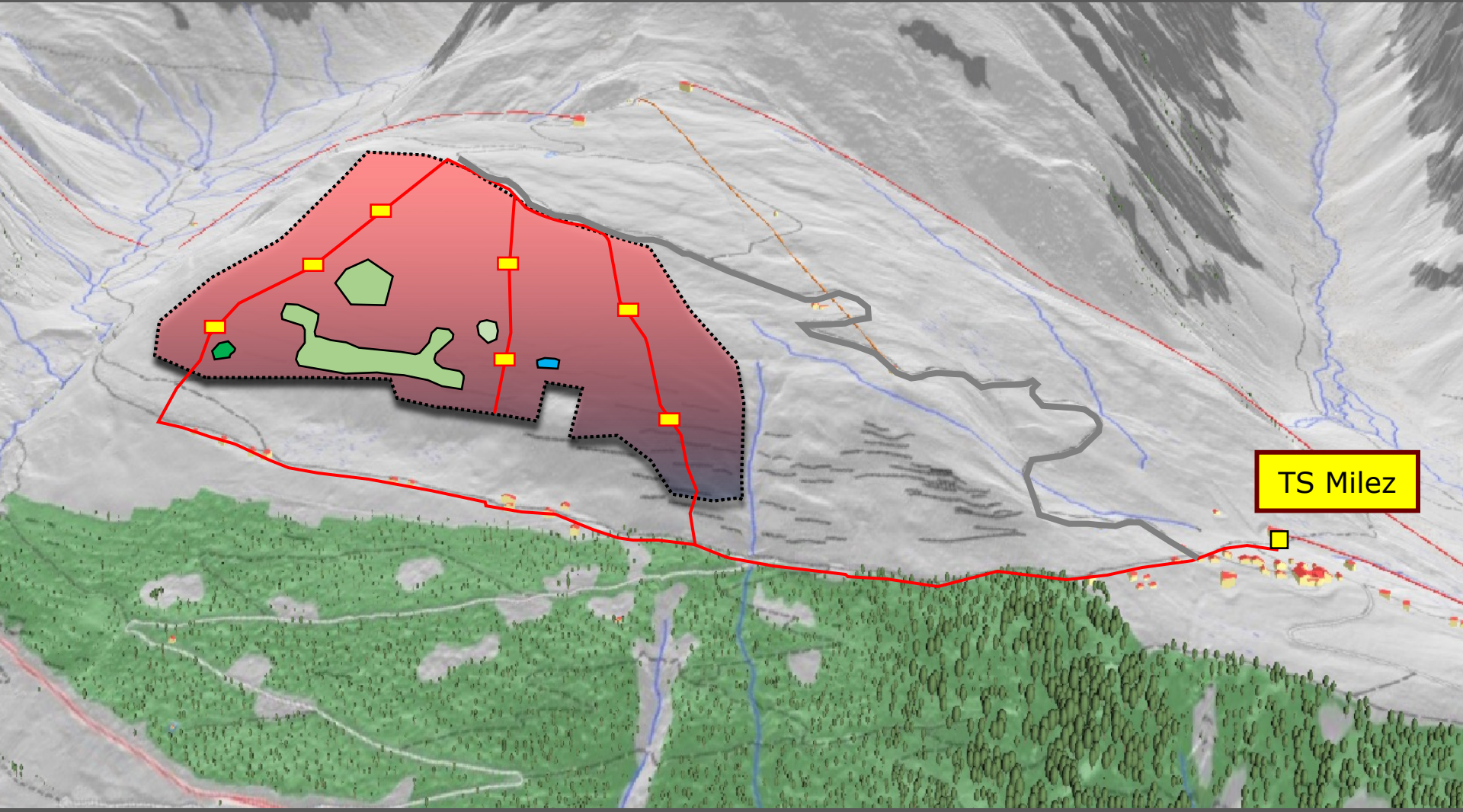
**5'443 Stk.**  
Modultische  
**43'544 Stk.**  
Module





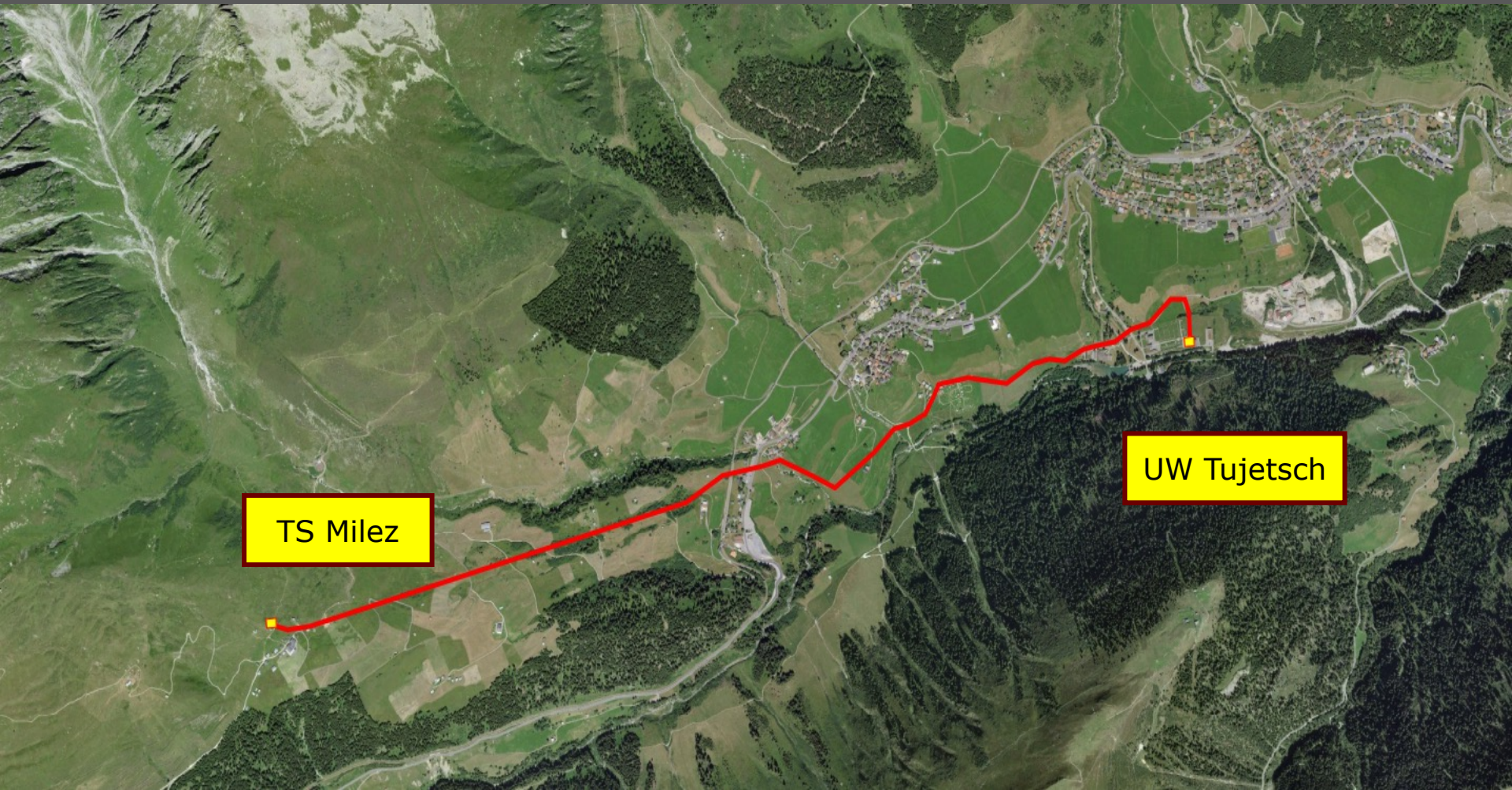


- 7 Transformatorenstationen mit je 2 Trafos à 1'600 kVA
- 56 String-Wechselrichter (à 350 kW)
- 4 km MS Kabel 3x300 mm<sup>2</sup>

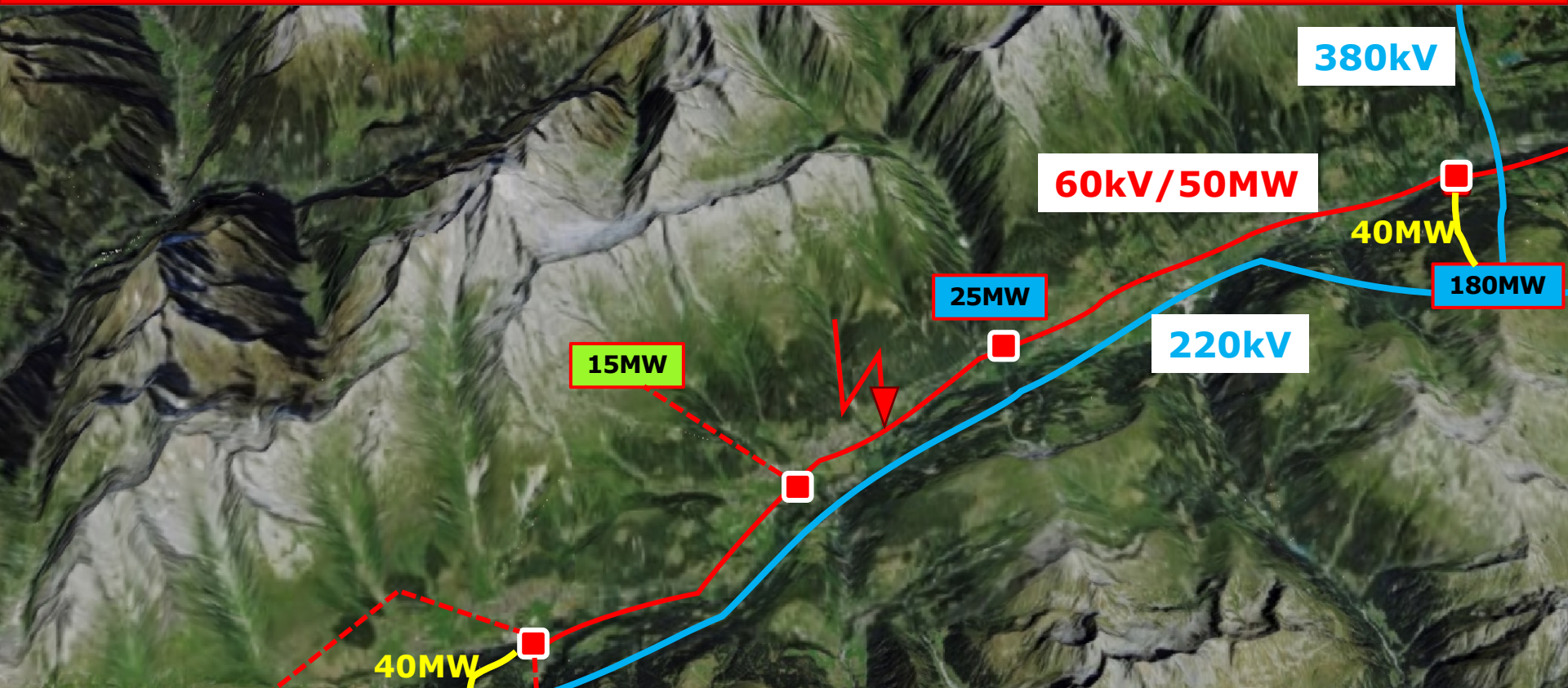




- Netzverstärkung notwendig bei einer Anlageleistung  $>4$  MW
- Kosten werden durch (SDL) swissgrid übernommen
- Länge 4.2 km, 2 x MS-Kabel 300 mm<sup>2</sup>







Anlagen	best.	neu
PV SedrunSolar		20
PV NalpSolar		10
PV Magriel		15
KW Russein	25	
KW verschiedene	5	
PV Dächer	2	10
<b>Total (87MW)</b>	<b>32</b>	<b>55</b>

**Wir müssen heute Bauen, nicht morgen**

